



گروه تولیدی صنعتی کیان برنا

تولید کننده قطعات بتنی و سنگ مصنوعی

WWW.KIANBORNA.COM



با اسکن QR-Code بالا
بوسیله دوربین گوشی تان
نسخه دیجیتالی کاتالوگ را
دانلود کنید.

سنگفرش خیابان از طلاست

A photograph of an industrial manufacturing environment. In the foreground, a blue mechanical arm or conveyor system is positioned over a pallet of grey, rectangular bricks. The bricks are stacked neatly on a wooden pallet. In the background, there is a metal safety fence and other industrial equipment. The scene is brightly lit, suggesting an indoor factory setting.

KIANBORNA

گروه تولیدی صنعتی کیان برنا



بتن ترکیبی ست از سنگدانه، سیمان، آب و اندکی شعور!

پدر بتن ایران
دکتر مهدی قالیبافیان

سنگفرش خیابان از طلاست



KIANBORNA

درباره کیان برنا

● درباره کیان برنا

گروه تولیدی صنعتی کیان برنا پارسیان نزدیک به دو دهه می باشد که در حوزه تولید و توزیع قطعات بتنی پیش ساخته و مصالح بتنی کف و نما در سراسر کشور فعالیت دارد. ما به این مفتخریم که در سال های فعالیت مان توانسته ایم برتری و مزایای خود را در مقابل رقبا فزونی ببخشیم. تولید کالای اصیل و با کیفیت، قیمت همیشه رقابتی، مشاوره و فرآیند سفارش گذاری آسان، تحویل مطمئن بار و تیم جوان و متخصص دلیل ماندگاری کیان برنا در این سال ها بوده است. اعتبار و دلگرمی همیشگی ما، همراهی و رضایت مشتریان گرامی مان بوده که این مهم را همواره ارج می نهیم. محصولات تولیدی کیان برنا تمامی استانداردهای سازمان های مربوطه کشور را دارا می باشد که این موضوع با استفاده از دستگاه های اتوماتیک روز، مواد اولیه درجه یک و دقت در فرآیند ساخت محقق شده است. محصولات کف و نمای تولید شده کیان برنا به چهار دسته کفیوش و موزاییک، دیوارپوش و نما، جدول و نرده و دیگر محصولات و فرآورده های بتنی برای زیباسازی محوطه، نما و طراحی لنداسکیپ تقسیم می شوند. در سال های اخیر کیان برنا برای تکمیل سبد محصولات خود برآن شد تا فعالیت خود را در ارائه محصولات نما بیش از پیش گسترش دهد.

● برخی از مشتریان کیان برنا





KIANBORNA

تولید، عمل آوری و ارسال

● کارخانه و خطوط تولید کیان برنا

محصولات گروه تولیدی صنعتی کیان برنا به دو بخش مهم و اساسی کف و نما تقسیم می شوند. خطوط تولید فرآورده های بتنی کیان برنا شامل ۱۲ خط تولید است بطوریکه کیان برنا توانایی تولید سه هزار متر مربع محصول در روز را دارا می باشد. محصولات بتنی کیان برنا پس از فرآیند تولید و سپری کردن دوره عمل آوری آماده ارسال به سراسر کشور می باشند.

● خطوط تولید محصولات پرسی:

قطعات بتنی پرسی اعم از کفپوش بتنی و جدول بتنی در دو نوع خشک (Dry) و خیس (Wet) تولید می شوند. این نوع از قطعات بتنی به دلیل کسب نتایج عالی در آزمایش های همچون مقاومت کششی، مقاومت خمشی، مقاوت سایشی و مقاومت در برابر هوازدگی بویژه شرایط یخبندان، مورد تایید سازمان های راه و شهرسازی و شهرداری هستند. فرآیند تولید محصولات بتنی پرسی به این ترتیب می باشد که بتن با طرح اختلاط مناسب وارد قالب شده سپس به میز پرس هدایت می شود و تحت فشار و یا ویبره قرار می گیرد تا با پوشش فضاهای خالی و کاهش نفوذپذیری بتن، تراکم و کیفیت قطعات بتنی افزایش یابد و در نهایت قطعات بتنی پرس شده از قالب ها درآمده و به اتاق عمل آوری بتن منتقل می شوند.

● خطوط تولید محصولات ویبره ای:

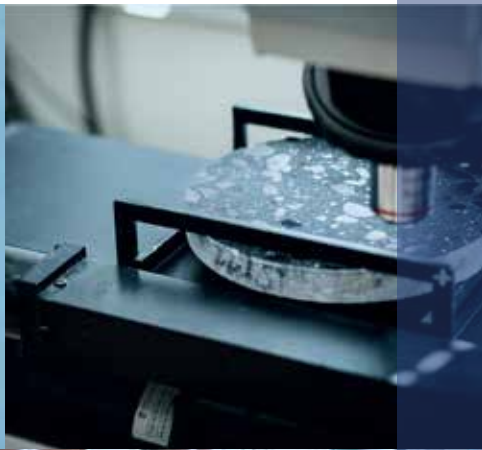
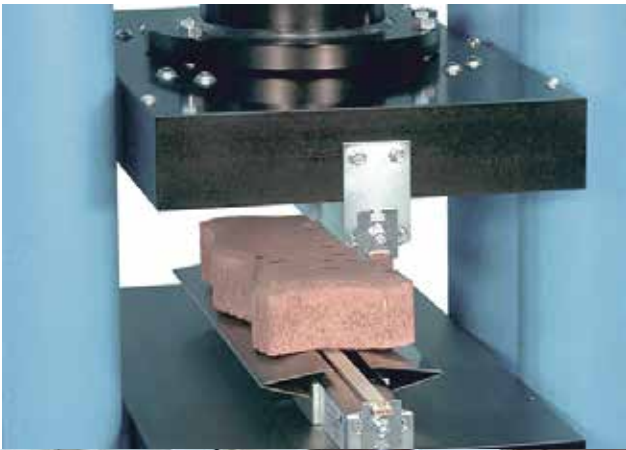
در روش ویبره ای همانند روش پرسی، بتن پس از طرح اختلاط مناسب وارد قالب شده و قالب ها روی نوار نقاله قرار داده می شوند و توسط لرزش (ویبره) خلل و فرج و همچنین حباب های هوای درون بتن گرفته می شود، به طوری که محصول نهایی بافت منسجمی خواهد داشت. از مزایای این روش می توان به ساخت محصولات بتنی با ابعاد و رنگ های سفارشی که از دغدغه خریداران و سازندگان است اشاره کرد.

● عمل آوری و انبار محصولات

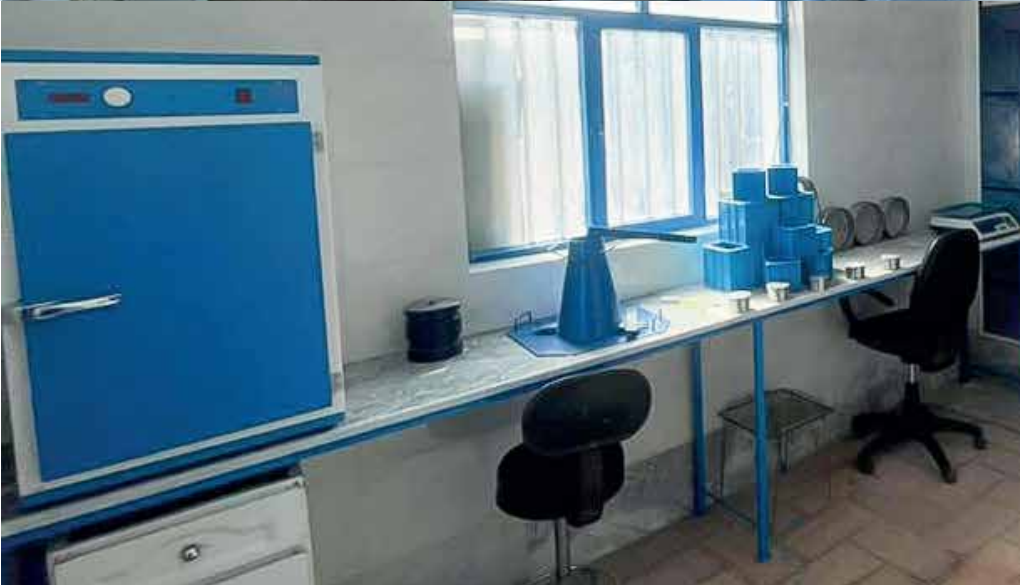
پس از اتمام فرآیند تولید، محصولات به بخش عمل آوری بتن یا همان کیورینگ منتقل می شوند. در فرآیند کیورینگ دو عامل مهم دما و رطوبت کنترل می شود تا به کیفیت ایده آل فرآورده های بتنی برسیم. زمان، نوع محصول بتنی و روش تولید نیز از عوامل مهم در عمل آوری قطعات بتنی محسوب می شوند. ابزار و روش های گوناگونی برای کیورینگ بتن وجود دارد که می توان نسبت به نوع فرآورده بتنی و زمان تقاضا از آنها استفاده کرد. از جمله روش های عمل آوری بتن می توان به کیورینگ به روش غرقاب بتن، کیورینگ بتن به روش آب پاشی، کیورینگ به وسیله گونی کناف مرطوب، کیورینگ به روش استفاده از نایلون یا ورق پلی اتیلن اشاره کرد. محصولات بتنی پس از خروج از فرآیند کیورینگ به بخش بسته بندی رفته و سپس برای مشتری ارسال می شوند.

● بسته بندی و ارسال محصولات

در این بخش برای ایمنی و حفاظت بیشتر از قطعات بتنی و همچنین سهولت در ارسال، محصولات بتنی به وسیله تسمه روی پالت ثابت می شوند و برای جلوگیری از کثیف شدن بار در مسیر ارسال، روی آنها سلفون ضخیم به همراه نوار نایلونی مزین شده به لوگوی کیان برنا کشیده می شود. سرانجام محصولات بتنی خریداری شده در درب کارخانه کیان برنا تحویل خریدار داده می شوند.



KIANBORNA



KIAN BORNA

WWW.KIANBORNA.COM

021-54007

تحقیق، توسعه و کنترل کیفیت



● واحد تحقیق، توسعه و آزمایشگاه کیان برنا

گروه تولیدی صنعتی کیان برنا مجهز به دو آزمایشگاه مجزا و مستقر در کارخانه می باشد، که تمامی آزمایش های لازم مربوط به قطعات بتنی از ابتدا (مصالح خام) تا مرحله ساخت (قطعه بتنی) مطابق با استانداردهای ASTM و ISIRI در آن انجام می پذیرد.

● استانداردهای فرآیند تولید محصولات کیان برنا شامل موارد زیر می باشد:

- مرغوبیت مصالح سنگی مطابق با استاندارد ملی ۳۰۲ ISIRI

- جداول بتنی مطابق با استاندارد ملی ۳۰۲ ISIRI

- کفپوش های پرسی مطابق با استاندارد ملی ۳۰۲ ISIRI

- بلوک های سیمانی مطابق با استاندارد ملی ۳۰۲ ISIRI

● آزمایش های اولیه مرغوبیت مصالح خام شامل موارد زیر می شود:

دانه بندی مصالح - آزمایش SE ماسه (ارزش ماسه ای) - الک ۲۰۰ - سایش لس آنجلس - تست سولفات سدیم - تست نوع آب مصرفی بتن - نرمی سیمان - گیرش اولیه و نهایی سیمان - مقاومت ۳ و ۷ و ۲۸ روزه می باشد.

● آزمایش های نهایی مرغوبیت قطعات بتنی شامل موارد زیر می شود:

مقاومت فشاری - مقاومت خمشی - مقاومت سایشی - گونیا بودن - جذب آب وزن مخصوص - مقاومت در سیکل های یخبندان و ذوب - تست ضربه - تست کشش - مقاومت اصطکاکی و سرخوردگی - تست ابعادی - تعیین تابیدگی - ویژگی های ظاهری و الزامات بسته بندی می باشد.

● دیگر موارد مرتبط با تحقیق و توسعه نیز به شرح زیر است:

- مطالعات و تحقیقات در مورد بهبود کیفیت محصولات تولیدی

- ارتباط با مراکز علمی آموزشی داخلی و خارجی جهت تولید و عرضه ی محصولات متنوع و متمایز و استقلال از طرح ها و مقالات علمی دانشجویان

- ارتباط با سازمان های مرتبط نظیر انجمن صنفی تولید کنندگان شن و ماسه تهران، انجمن بتن ایران، مرکز مطالعات ساختمان و مسکن، آزمایشگاه

های شهرداری تهران، مرکز مطالعات ژئوتکنیک و مقاومت مصالح جهت بررسی استانداردهای مرتبط

● واحد کنترل کیفیت کیان برنا

واحد کنترل کیفیت شرکت کیان برنا دارای پروانه تایید صلاحیت مدیریت کنترل کیفیت از سازمان ملی استاندارد ایران می باشد. حفظ کیفیت کلیه

تولیدات این مجموعه، با نظارت دائم بر مواد خام اولیه، خط تولید و مراحل ساخت، عمل آوری و دیو توسط این واحد انجام می شود.

✓ روش استعلام تاییدیه استاندارد محصولات بتنی کیان برنا

خریداران گرامی می توانند با ارسال شماره استاندارد ۶۶۸۸۸۴۲۰۰۸ شرکت کیان برنا به سامانه پیامکی ۱۰۰۰۱۵۱۷ اداره استاندارد از صحت نشان

استاندارد و کیفیت محصولات تولید شده گروه تولیدی کیان برنا اطمینان حاصل فرمایند.



KIANBORNA

گواهی نامه، افتخارات
ارتباط با کیان برنا



امیرحسین طهمورث

کارآفرین و مدیر عامل گروه تولیدی صنعتی کیان برنا
عضو هیئت مدیره اتحادیه مصنوعات سیمانی

● گواهینامه ها و جوایز



● ما را آنطور که می خواهید دنبال کنید.

● فروشگاه آنلاین کیان برنا:

در سایت کیان برنا محصولات به چهار دسته کفپوش و موزاییک، دیوارپوش و نما، جدول و نرده و دیگر محصولات تقسیم شده اند که همچنین در سایت کیان برنا می توان محصولات را با نام طرح، کاربری، رنگ و دیگر ویژگی ها جستجو و مشخصات کامل آنها را مشاهده کرد و سرانجام آنها را به صورت آنلاین سفارش داد.

آدرس فروشگاه کیان برنا <https://www.kianborna.com>

● صفحه اینستاگرام کیان برنا:

در صفحه اینستاگرام کیان برنا علاوه بر مشاهده محصولات می توان از محتوای جذاب و تخصصی حوزه صنعت ساختمان و عمران بهره برد.

آدرس صفحه اینستاگرام کیان برنا <https://www.instagram.com/kianbornaparsian>

● گروه واتس آپ کیان برنا:

این گروه دارای یک گالری بمانند یک کاتالوگ محصولات با مشخصات کامل است که می توان علاوه بر مشاهده محصولات با قیمت روز از شرایط فروش ویژه و همچنین دیگر رویدادها و خبرهای شرکت کیان برنا آگاه شد.

۰۹۱۲۷۱۷۸۸۶۲

۰۹۱۲۸۳۹۰۴۴۵

۰۹۱۲۷۳۲۶۳۱۶

شماره واتس آپ کیان برنا ۰۹۱۲۸۳۹۰۲۲۳

● کانال تلگرام کیان برنا:

در کانال تگرام کیان برنا علاوه بر مشاهده محصولات با قیمت روز می توان از شرایط ویژه فروش و همچنین دیگر رویدادها و خبرها آگاه شد.

آدرس کانال تلگرام کیان برنا <https://t.me/kianbornaparsian>

● آپارات کیان برنا:

آدرس صفحه آپارات کیان برنا <https://www.aparat.com/kianborna>

KIANBORNA

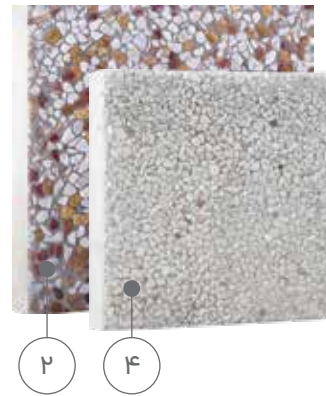
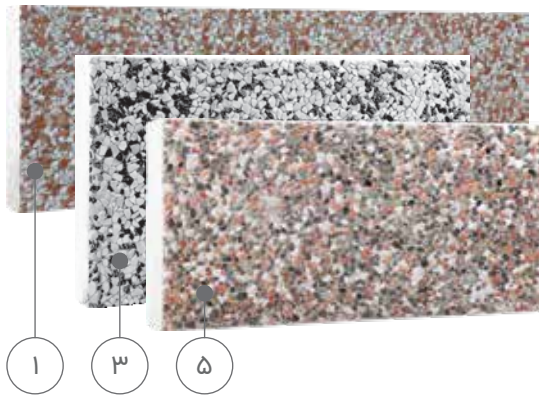
موزاییک واش بتن

مشخصات فنی

ویبره‌ای	روش تولید
۲۴ مگاپاسکال	حداقل مقاومت خمشی
۲۰ میلی‌متر حداکثر طول سایش هر نمونه	مقاومت سایشی
حداکثر ۲۰/۰ میلی‌متر	جمع شدگی خطی
حداکثر ۰.۶٪ وزن	حداکثر جذب آب
۱۵ مگاپاسکال (۱۵۰ کیلوگرم بر سانتی‌متر مربع)	حداقل مقاومت فشاری حاصل از لغزه‌گیری
بعد از ۱۵ سیکل یخبندان آسیب ندید	مقاومت در برابر ذوب و یخبندان
۸۵ کیلوگرم	وزن هر متر مربع

ابعاد موجود محصول

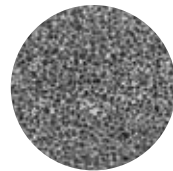
۴۰×۴۰ سانتی‌متر	۵۰×۵۰ سانتی‌متر
۳۰×۶۰ سانتی‌متر	۴۰×۶۰ سانتی‌متر
	۱۰۰×۳۰ سانتی‌متر



- ۱- واش بتن آنتیک سفید قرمز ۱۰۰×۳۰ سانتی‌متر
- ۲- واش بتن آنتیک سفید قرمز لیمویی ۵۰×۵۰ سانتی‌متر
- ۳- واش بتن آنتیک سفید مشکی ۴۰×۶۰ سانتی‌متر
- ۴- واش بتن آنتیک سفید لیمویی ۴۰×۴۰ سانتی‌متر
- ۵- واش بتن آنتیک رودخانه‌ای ۳۰×۶۰ سانتی‌متر



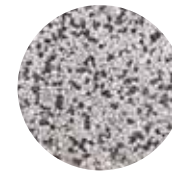
سفید لیمویی



مشکی



رودخانه‌ای



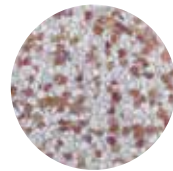
سفید مشکی



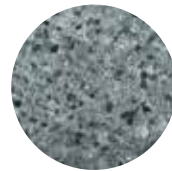
قرمز مشکی



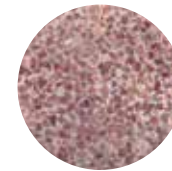
سفید قرمز مشکی



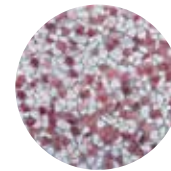
سفید لیمویی قرمز



سبز



قرمز



سفید قرمز



گردویی



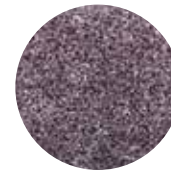
سفید لیمویی مشکی



لیمویی



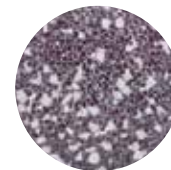
سفید سبز



گیلاسی



سفید



سفید گیلاسی بیشتر



با اسکن QR-Code بالا
بوسیله دوربین گوشی تان
نسخه دیجیتالی کاتالوگ را
دانلود کنید.

سنگفرش خیابان از طلاست

KIANBORNA

گروه تولیدی صنعتی کیان برنا با بهره مندی از مدرن ترین خط تولید و همچنین کادری مجرب مفتخر است با ارائه ی محصولی مرغوب با نازلترین قیمت با رعایت استاندارد ۷۵۵ ملی ایران تامین کننده ای مناسب برای صنعت عمران کشور باشد. تمامی محصولات تولید شده در کارخانه کیان برنا از مواد اولیه درجه یک تهیه و ساخته شده و دارای ضمانت می باشد.



@kianbornaparsian

تلفن گویا: ۰۲۱-۵۴۰۰۷

فکس: ۰۲۱۶۶۶۰۷۰۷۰

www.kianborna.com

info@kianborna.com



انجمن بتن ایران
مجلس سمنو سازی ایران



HSE
Health & Safety
Executive



انجمن تخصصی برآکز
تحقیق و توسعه سنج و معادن



انجمن تخصصی برآکز
تحقیق و توسعه سنج و معادن



QUALITY CERTIFICATION
ISO
9001-2008
CERTIFIED QUALITY



ISO
9001:2015



ENVIRONMENTAL MANAGEMENT SYSTEM
ISO 14001